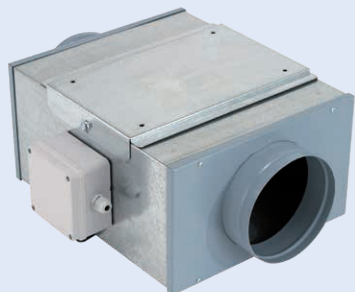


# > MINI-BOX

## Ventilatori centrifughi in linea insonorizzati

*Slim-line acoustic cabinet fans*



Morsetteria integrata (fino a modello 150)  
*Integrated terminal box (up to model 150)*



Conformi alla Direttiva ErP  
e al Regolamento UE 1253/2014  
(Unità di Ventilazione)  
Categoria di misura = C  
Categoria di efficienza = Statica

*Compliant with ErP Directive  
and EU Regulation 1253/2014  
(Ventilation Unit)  
Measurement category = C  
Efficiency category = Static*

### DESCRIZIONE GENERALE

La serie MINI-BOX consiste in ventilatori centrifughi in linea caratterizzati da un corpo isolato acusticamente e con bocche circolari (diametro da 100mm a 315mm) per un facile collegamento ai sistemi canalizzati circolari.

Le caratteristiche principali di questa gamma sono: la modularità, l'elevata silenziosità, gli ingombri limitati e facilità d'installazione (grazie alla staffa di fissaggio inclusa) e manutenzione (grazie all'accessibilità del gruppo motore).

La forma particolare di questi ventilatori li rende ideali per l'installazione all'interno di controsoffittature in abitazioni, uffici, locali pubblici...

Sono adatti a convogliare aria pulita ad una temperatura da -10°C a +60°C.

### CONSTRUZIONE

- Corpo in lamiera di acciaio zincato coibentato internamente con materiale fonoassorbente (Sp. 10mm).
- Motore elettrico monofase, IP44, classe F, termoprotetto, idoneo ad un funzionamento in regolazione di velocità (utilizzando i regolatori indicati in questo catalogo).
- Staffa di fissaggio.
- Girante a pale rovesce ad alto rendimento e basso livello sonoro.
- Scatola morsetteria IP 55.

### ACCESSORI

- Elementi riscaldanti a resistenza (BE).
- Serrande.
- Collari di fissaggio.
- Reti di protezione.

### GENERAL DESCRIPTION

The MINI-BOX series consists of centrifugal in-line fans, with acoustically insulated casing and with round spigot (diameter from 100mm to 315mm) for easy connection to round duct system.

Main features of this range are: modularity, extremely quiet operation, reduced dimensions and ease of installation (thanks to included support bracket) and maintenance (thanks to accessible motor/impeller).

The ultra-slim shape of these fans make them ideal for false ceiling installation in houses, offices, public premises...

They are suitable to convey clean air with a temperature range from -10°C to +60°C.

### CONSTRUCTION

- Casing in galvanized steel sheet, lined with acoustic insulation (thickness 10 mm).
- Single-phase electric motor, IP44, class F, with thermal protection, suitable for speed control (using the suitable speed regulators shown in this catalogue).
- Fitting bracket
- Backward curved impeller with high efficiency and low noise level.
- Outer terminal box IP55.

### ACCESSORIES

- Electric duct heaters BE.
- Backdraught shutters.
- Duct clamps.
- Protection guards.

Abbinamento a regolatori di velocità / *Speed regulators pairing - Pag. 302*

Collegamenti elettrici / *Wiring diagrams - Pag. 320*

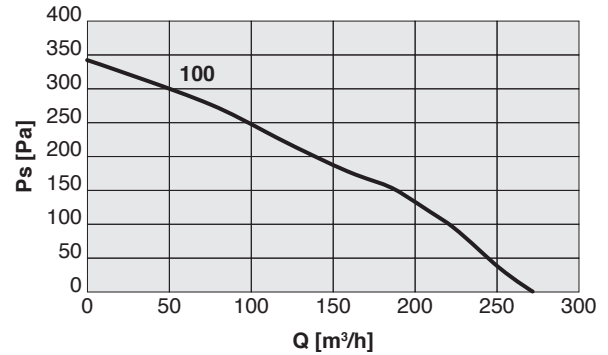
Le prestazioni aerologiche sono rilevate in conformità alla norma EN ISO 5801/AMCA 210 con densità dell'aria standard avente peso specifico 1.2 Kg/m<sup>3</sup>. Alimentazione 230V/1Ph/50Hz o 400V/3Ph/50Hz. In conformità al regolamento UE 1253/2014, le Unità di Ventilazione a singolo flusso devono essere abbinare al momento della messa in servizio, a un azionamento a velocità multiple o kit local o equivalente.

**Lp:** Livello di pressione sonora rilevato in condizioni di campo libero, propagazione sferica, categoria di misura D a norma EN ISO 13349, nel punto di massimo rendimento, alla distanza di 1.5 metri dal lato aspirazione e si presenta solo per fini comparativi.  
**Lw:** Livello di potenza sonora ottenuto secondo norma ISO 3746. Tolleranza +/- 3 dB(A).

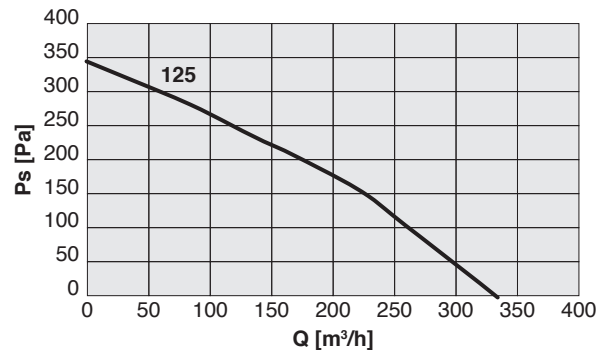
Air performances measured according to EN ISO 5801 / AMCA 210 standard with air density with 1.2 kg/m<sup>3</sup> specific weight. Power supply 230V/1Ph/50Hz or 400V/3Ph/50Hz. In compliance with EU Regulation 1253/2014, the single flow Ventilation Units must be connected to a multiple speed regulation (local demand controller or equivalent) when put into service.

**Lp:** Sound pressure levels measured in free field conditions, propagation hemispherical, measurement category D in accordance with EN ISO 13349, at the maximum efficiency point, at a distance of 1.5 meters from inlet side (for comparative purposes only).  
**Lw:** Sound power levels obtained according to ISO 3746. Tolerance +/- 3 dB(A).

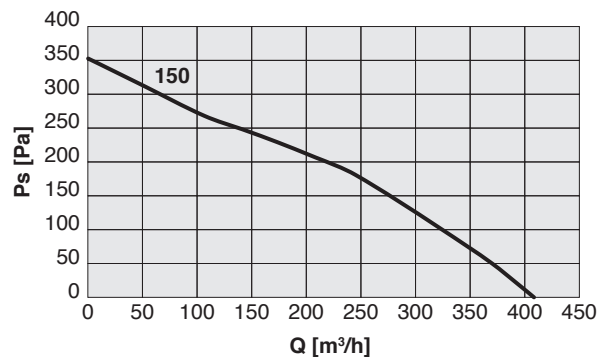
MINI-BOX 100							
Cod.	Tipo Type	Modello Model	U	rpm	Pm (kW)	In (A)	IP/CL
1MB0104	MINI-BOX	100	M	1990	0,06	0,23	44/F
Tipo Type	Modello Model	Lp dB(A)		Lw dB(A)			
		TOT.		TOT.			
MINI-BOX	100	25		56			



MINI-BOX 125							
Cod.	Tipo Type	Modello Model	U	rpm	Pm (kW)	In (A)	IP/CL
1MB0133	MINI-BOX	125	M	1700	0,06	0,23	44/F
Tipo Type	Modello Model	Lp dB(A)		Lw dB(A)			
		TOT.		TOT.			
MINI-BOX	125	25		56			



MINI-BOX 150							
Cod.	Tipo Type	Modello Model	U	rpm	Pm (kW)	In (A)	IP/CL
1MB0157	MINI-BOX	150	M	2530	0,06	0,23	44/F
Tipo Type	Modello Model	Lp dB(A)		Lw dB(A)			
		TOT.		TOT.			
MINI-BOX	150	38		59			



sez. 1.6

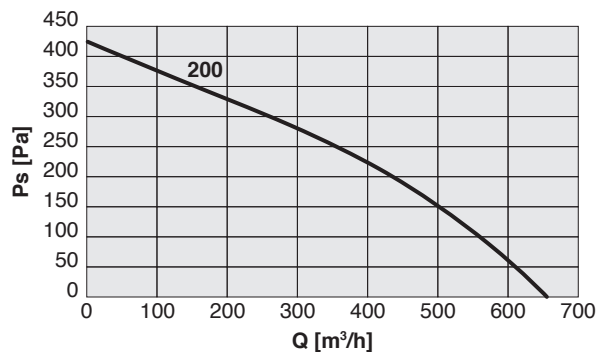
Le prestazioni aerologiche sono rilevate in conformità alla norma EN ISO 5801/AMCA 210 con densità dell'aria standard avente peso specifico 1.2 kg/m<sup>3</sup>. Alimentazione 230V/1Ph/50Hz o 400V/3Ph/50Hz. In conformità al regolamento UE 1253/2014, le Unità di Ventilazione a singolo flusso devono essere abbinare al momento della messa in servizio, a un azionamento a velocità multiple o kit local o equivalente.

**Lp:** Livello di pressione sonora rilevato in condizioni di campo libero, propagazione sferica, categoria di misura D a norma EN ISO 13349, nel punto di massimo rendimento, alla distanza di 1.5 metri dal lato aspirazione e si presenta solo per fini comparativi.  
**Lw:** Livello di potenza sonora ottenuto secondo norma ISO 3746. Tolleranza +/- 3 dB(A).

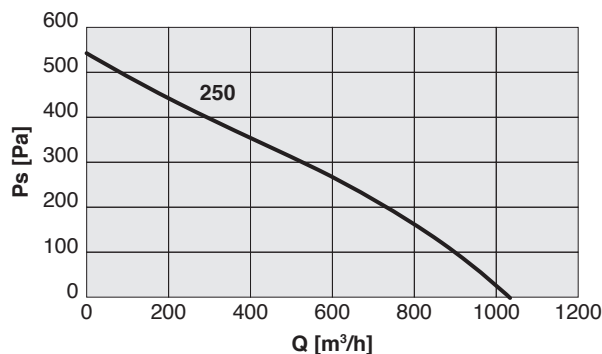
Air performances measured according to EN ISO 5801 / AMCA 210 standard with air density with 1.2 kg/m<sup>3</sup> specific weight. Power supply 230V/1Ph/50Hz or 400V/3Ph/50Hz. In compliance with EU Regulation 1253/2014, the single flow Ventilation Units must be connected to a multiple speed regulation (local demand controller or equivalent) when put into service.

**Lp:** Sound pressure levels measured in free field conditions, propagation hemispherical, measurement category D in accordance with EN ISO 13349, at the maximum efficiency point, at a distance of 1.5 meters from inlet side (for comparative purposes only).  
**Lw:** Sound power levels obtained according to ISO 3746. Tolerance +/- 3 dB(A).

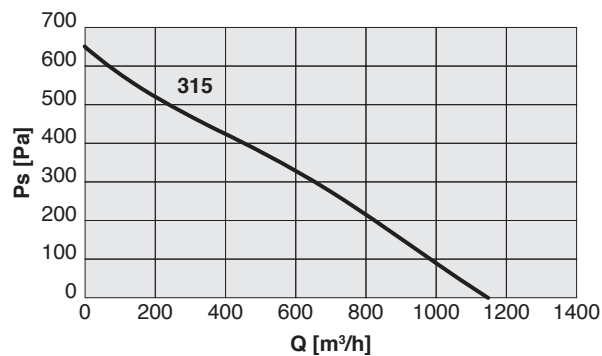
MINI-BOX 200							
Cod.	Tipo Type	Modello Model	U	rpm	Pm (kW)	In (A)	IP/CL
1MB2010	MINI-BOX	200	M	2550	0,15	0,49	44/F
Tipo Type	Modello Model	Lp dB(A)		Lw dB(A)			
		TOT.		TOT.			
MINI-BOX	200	33		54			

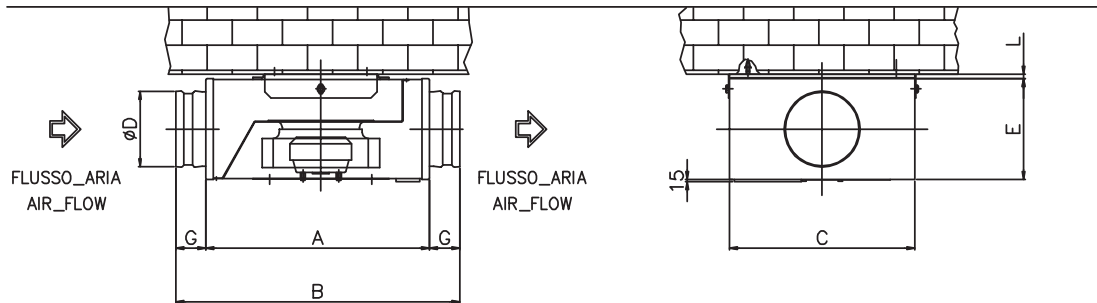


MINI-BOX 250							
Cod.	Tipo Type	Modello Model	U	rpm	Pm (kW)	In (A)	IP/CL
1MB2505	MINI-BOX	250	M	2550	0,20	0,65	44/F
Tipo Type	Modello Model	Lp dB(A)		Lw dB(A)			
		TOT.		TOT.			
MINI-BOX	250	42		63			

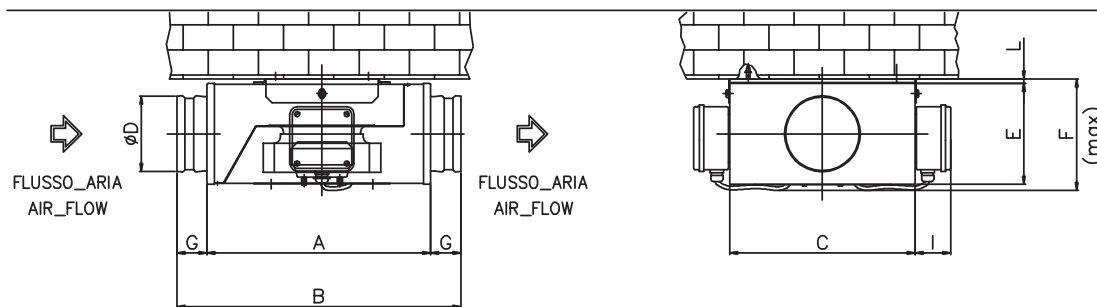


MINI-BOX 315							
Cod.	Tipo Type	Modello Model	U	rpm	Pm (kW)	In (A)	IP/CL
1MB3155	MINI-BOX	315	M	2630	0,35	1,14	44/F
Tipo Type	Modello Model	Lp dB(A)		Lw dB(A)			
		TOT.		TOT.			
MINI-BOX	315	42		63			





MODELLI / *MODELS* 100 / 125 / 150



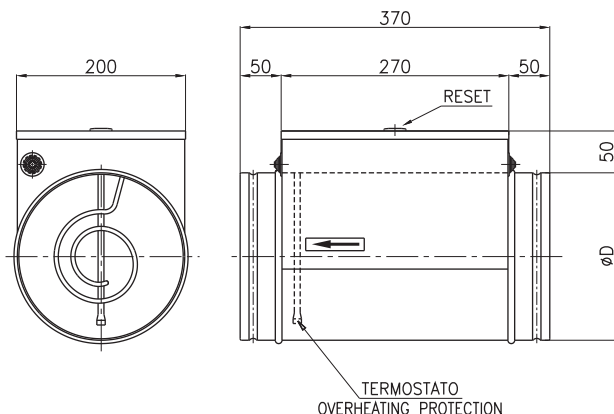
MODELLI / *MODELS* 200 / 250 / 315

sez.  
**1.6**

TIPO TYPE	A	B	C	D	E	F	G	I	L	kg
MINI-BOX 100	433	510	307	99	167	-	40	-	10	7,8
MINI-BOX 125	433	510	307	124	167	-	40	-	10	7,8
MINI-BOX 150	433	510	307	150	187	-	40	-	10	8,2
MINI-BOX 200	503	580	373	198	233	260	40	60	10	12,8
MINI-BOX 250	503	610	373	247	283	310	55	60	10	14,8
MINI-BOX 315	503	610	423	314	343	370	55	60	10	17,4

Dimensioni in mm / *Dimensions in mm*

**ELEMENTI RISCALDANTI A RESISTENZA** *Electric heaters* **MINI-BOX**



TIPO TYPE	ØD [mm]	Q min [m³/h]	U	P [kW]	I nom [A]
BE 100-0,6-1F	100	40	1~230V-50Hz	0,6	2,8
BE 125-0,6-1F	125	70	1~230V-50Hz	0,6	2,8
BE 125-1,2-1F	125	70	1~230V-50Hz	1,2	5,5
BE 160-1,2-1F	160	110	1~230V-50Hz	1,2	5,5
BE 160-2,0-1F	160	110	1~230V-50Hz	2,0	9,1
BE 200-2,0-1F	200	170	1~230V-50Hz	2,0	9,1
BE 200-6,0-3F	200	170	3~400V-50Hz	6,0	8,7
BE 250-2,4-1F	250	270	1~230V-50Hz	2,4	10,9
BE 250-6,0-3F	250	270	3~400V-50Hz	6,0	8,7
BE 315-6,0-3F	315	450	3~400V-50Hz	6,0	8,7

Dimensioni in mm / Dimensions in mm

Incremento temperatura / Temperature increase

$$\Delta T [^{\circ}C] \approx \frac{P [kW]}{Q [m^3/s] \cdot \rho [kg/m^3]}$$

**SERRANDA - SHUTTER**

Serranda a farfalla “di non ritorno”, realizzata in lamiera zincata con guarnizione sulla chiusura delle alette, per una maggiore tenuta e minore rumorosità.

*Back draught throttle shutter in galvanized steel sheet with gasket on the closing of the fins, for greater sealing and less noise transmission.*

Cod.	Tipo/Type
2SA1000	MINIBOX 100
2SA1250	MINIBOX 125
2SA1500	MINIBOX 150
2SA1600	MINIBOX 160
2SA2000	MINIBOX 200
2SA2500	MINIBOX 250
2SA3150	MINIBOX 315



**COLLARE DI FISSAGGIO ANTIVIBRANTE - DUCT CLAMPS**

Collare realizzato in lamiera zincata, rivestito internamente con poliuretano espanso. Necessario per collegare il ventilatore alla canalizzazione.

*Duct clamp manufactured in galvanized steel sheet, inside lined with expanded polyurethane. Necessary to connect the fan to the duct.*

Cod.	Tipo/Type
2FA1000	MINIBOX 100
2FA1250	MINIBOX 125
2FA1500	MINIBOX 150
2FA1600	MINIBOX 160
2FA2000	MINIBOX 200
2FA2500	MINIBOX 250
2FA3150	MINIBOX 315



**RETE DI PROTEZIONE - PROTECTION GUARD**

Set composto da una rete di protezione realizzata in tondino d'acciaio protetto contro la corrosione e minuteria per il fissaggio sulla bocca tonda del ventilatore. ATTENZIONE: questo accessorio si rende indispensabile se la bocca non è canalizzata o protetta in altro modo.

*Set composed by protection guard manufactured in steel rod protected against the corrosion and screws for the fixing on the round side of the fan. ATTENTION: this accessory is compulsory if the side of the fan is not ducted or protected in any other way.*

Cod.	Tipo/Type
2SR1000	MINIBOX 100
2SR1250	MINIBOX 125
2SR1500	MINIBOX 150
2SR1600	MINIBOX 160
2SR2000	MINIBOX 200
2SR2500	MINIBOX 250
2SR3150	MINIBOX 315

